

Installazione VPN e accesso a cartelle e documenti USI

Windows

Introduzione

L'implementazione della VPN (Virtual Private Network) permette di collegare un dispositivo ad una rete remota attraverso internet per poter accedere alla rete scolastica e alle risorse di rete in modo sicuro.

Requisiti minimi

- Windows 10
- PC connesso ad Internet
- Credenziali netID e di CAMPUS

Download e installazione

1. Collegarsi tramite browser al seguente indirizzo web: <https://vpn.usi.ch>
2. Nella pagina seguente selezionare la propria sede dal menu a tendina ed inserire le proprie credenziali
 - USI Campus Lugano: "CAMPUS"
 - ✓ utilizzare credenziali login PC/e-mail
 - USI Campus Mendrisio: "Accademia"
 - ✓ utilizzare credenziali NetID (es: username@usi.ch)
 - IRB o IOR Bellinzona: "IRB"
 - ✓ utilizzare credenziali NetID (es: username@usi.ch)



Please enter your username and password.

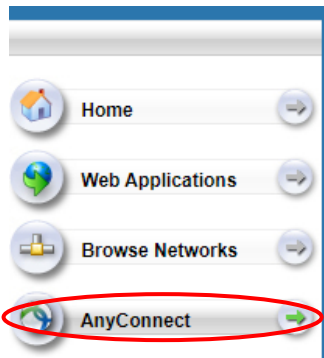
GROUP:

USERNAME:

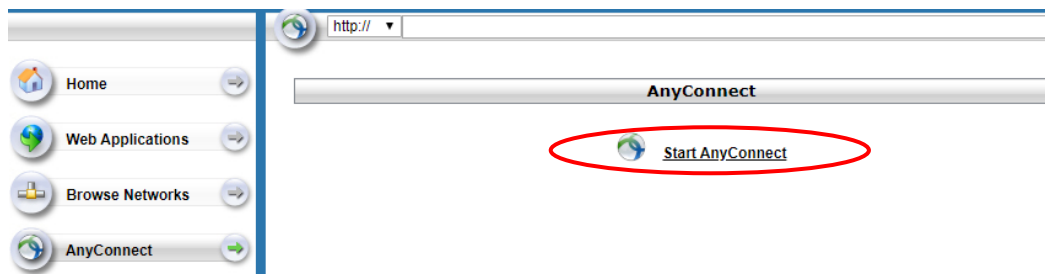
PASSWORD:

Login

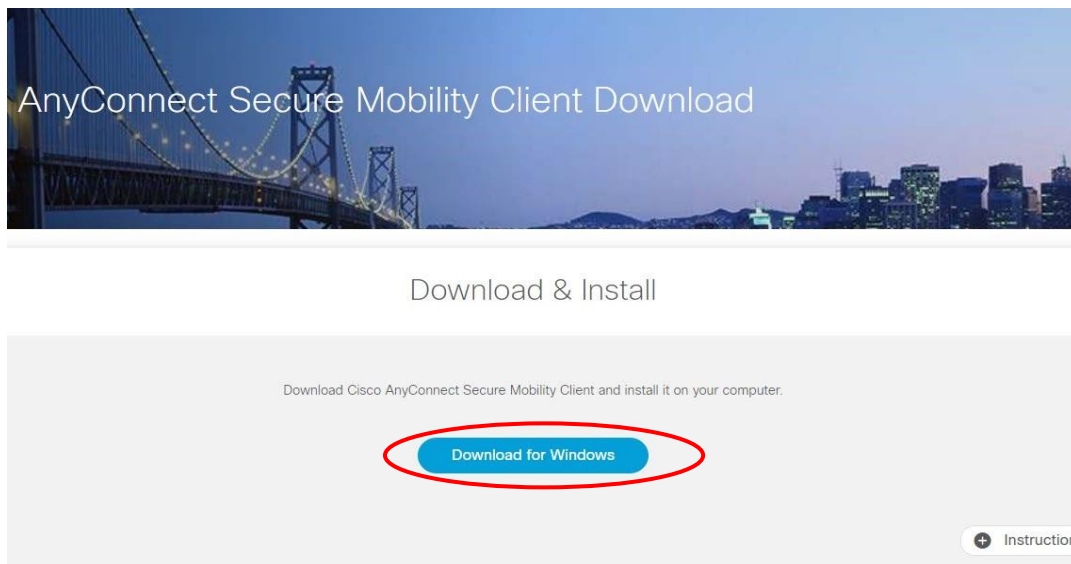
3. Sulla sinistra cliccare "AnyConnect"



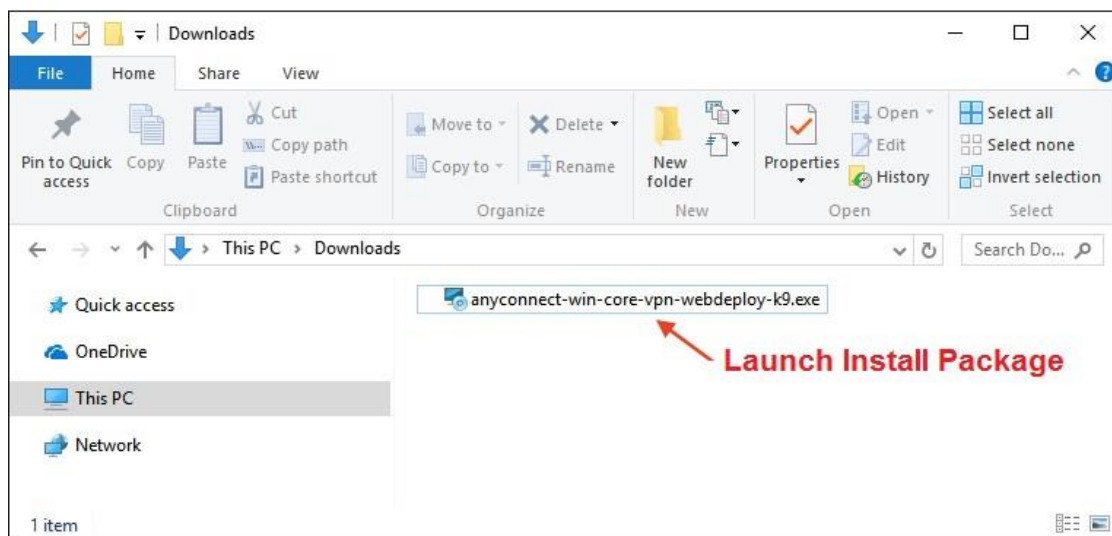
4. Cliccare Start "AnyConnect"



5. Di seguito cliccare su "Download for Windows"



- Una volta scaricato il file procedere all'installazione. Fare doppio click sul file .exe, cliccare "Run/Esegui" e seguire i passi successivi.



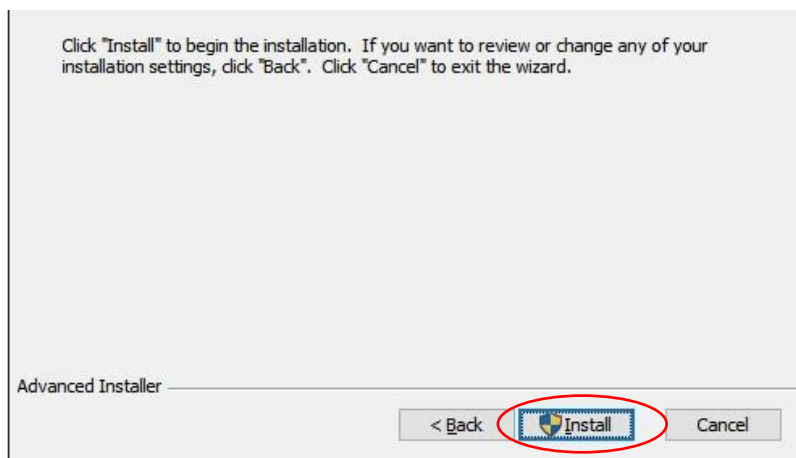
- Cliccare su "Next"



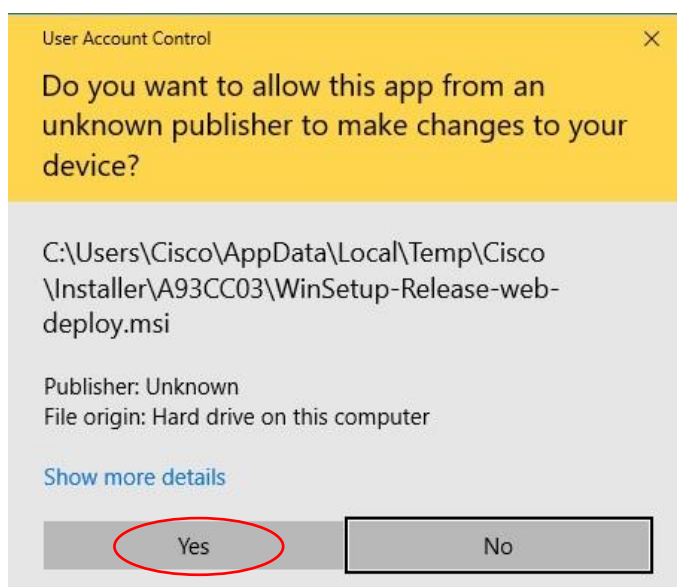
- Accettare termini e condizioni e cliccare "Next"



9. Clicca su "Install"



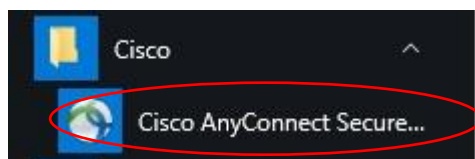
10. Comparirà questa finestra, cliccare "Yes/Sì"



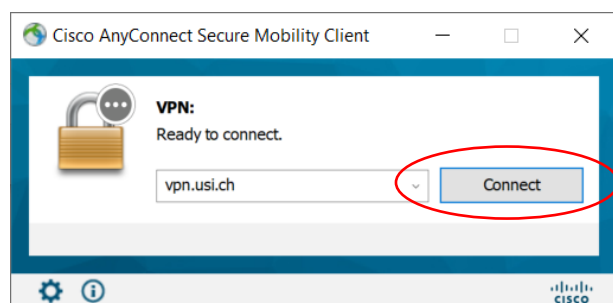
11. Cliccare "Finish". Il software per la VPN è stato installato



12. Al termine dell'installazione, avviare Cisco AnyConnect (vedi icona, nel Menu di Windows).

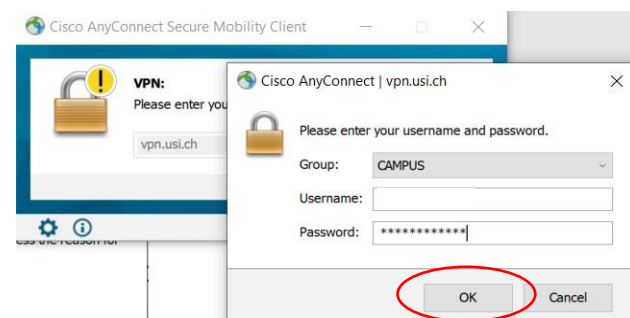
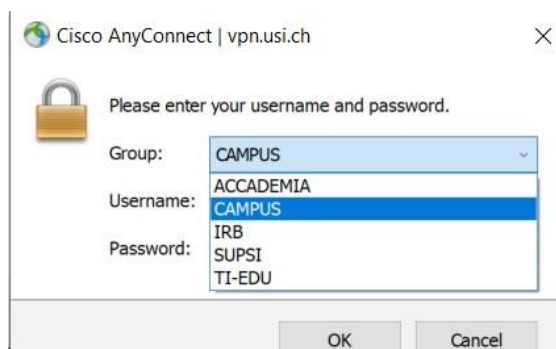


13. Inserire l'indirizzo della VPN "vpn.usi.ch" e premere "Connect"

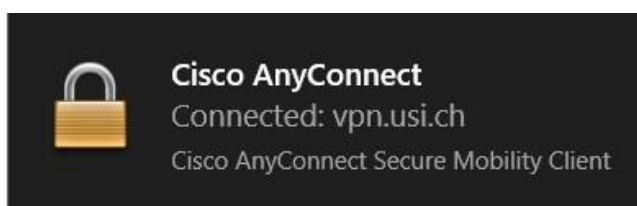
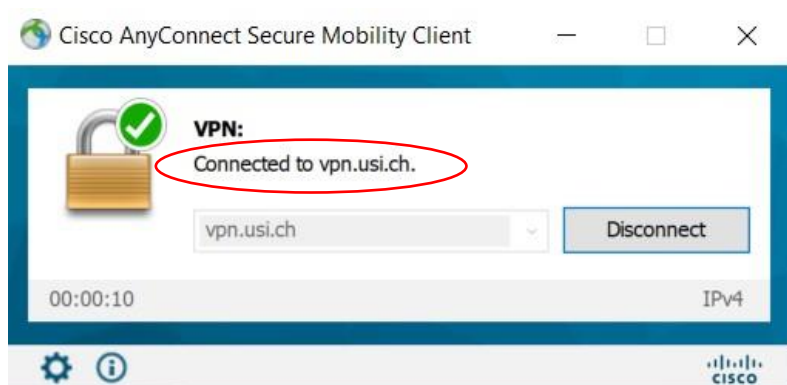


14. Selezionare ora ciò che fa al caso proprio

- USI Campus Lugano: "CAMPUS"
 - ✓ utilizzare credenziali login PC/e-mail
- USI Campus Mendrisio: "Accademia"
 - ✓ utilizzare credenziali NetID (es: username@usi.ch)
- IRB o IOR Bellinzona: "IRB"
 - ✓ utilizzare credenziali NetID (es: username@usi.ch)

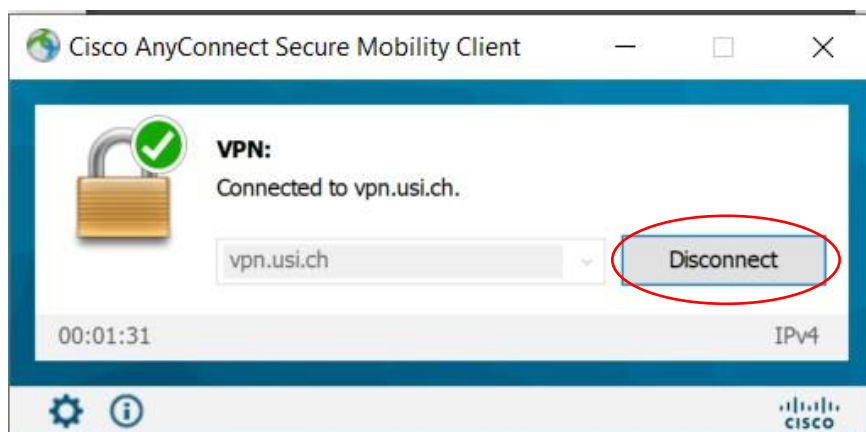


15. La VPN è ora installata, configurata e connessa correttamente



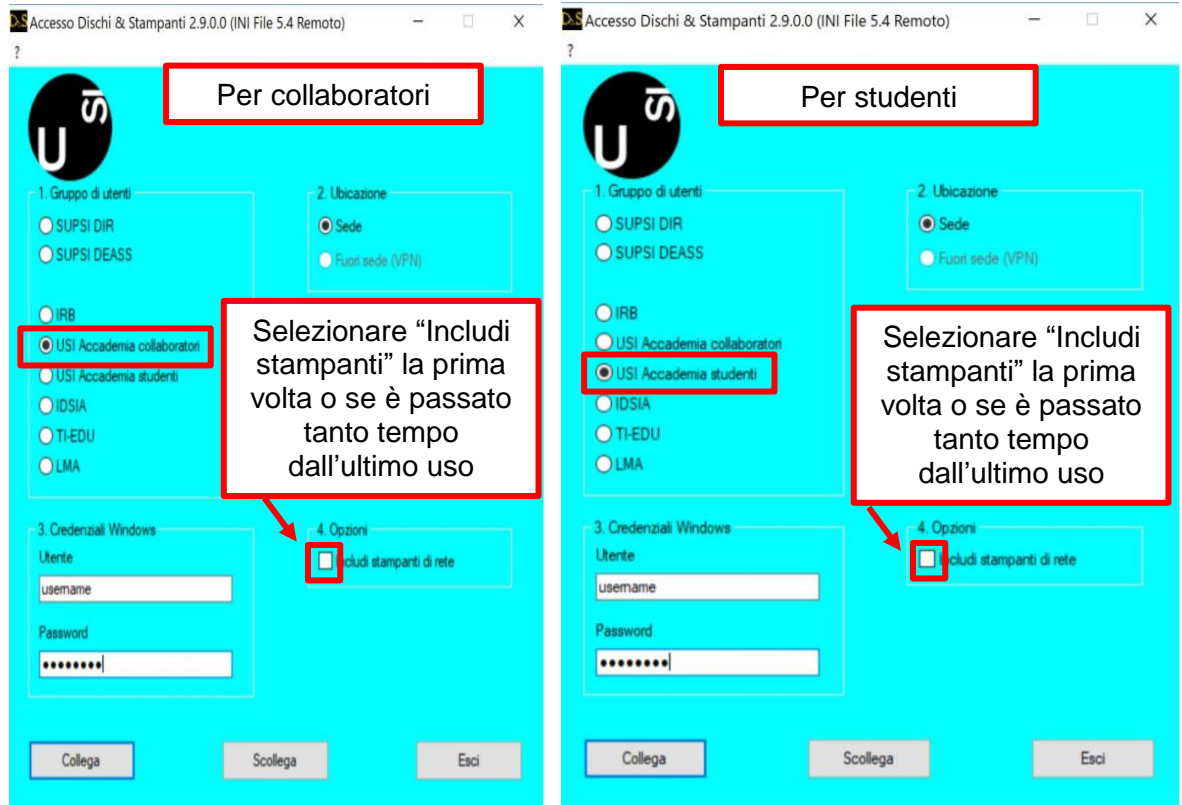
Disconnessione VPN

Cliccare l'icona di Cisco sulla barra di stato e cliccare su "Disconnect"

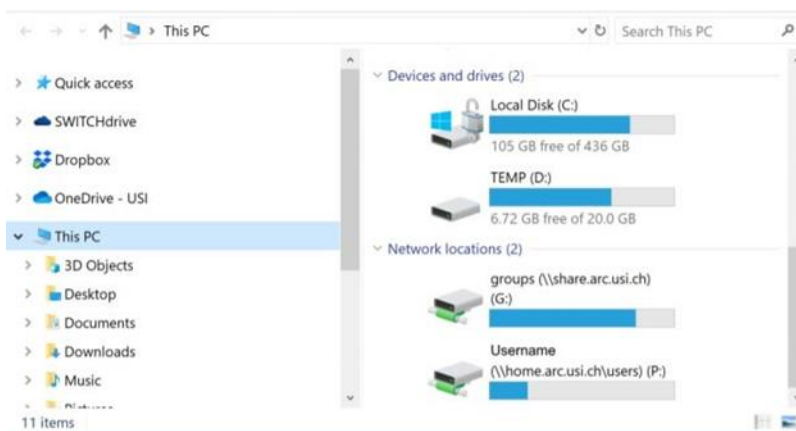


Collegare le risorse USI (Campus Mendrisio e Bellinzona)

Scaricare il software Accesso Dischi & stampanti a questo link: <http://tools.ti-edu.ch/dswin>
Selezionare il proprio gruppo di lavoro e **inserire le credenziali utilizzate per accedere ai computer dell'Università**, quindi cliccare su "Collega". A questo punto è possibile accedere ai file andando sulle risorse del computer.



Questo tool, può essere usato senza VPN con la rete WiFi Accademia, al di fuori di questa rete, usare prima la VPN



Collegare le risorse USI (Campus Lugano)

Per raggiungere le risorse di rete aprire File explorer, digitare \\usi.usilu.net\dfs e premere ENTER (verrà richiesto ancora di inserire le proprie credenziali USI nel seguente modo CAMPUS\username e password). Ora le cartelle e files USI dove avete accesso sono a vostra disposizione

