

# Installazione VPN e accesso a cartelle e documenti USI

## Linux OS

### Introduzione

L'implementazione della VPN (Virtual Private Network) permette di collegare un dispositivo ad una rete remota attraverso internet per poter accedere alla rete scolastica e alle risorse di rete in modo sicuro

### Requisiti minimi

- Linux Red Hat 6, 7, Ubuntu 12.04 LTS, 14.04 LTS, 16.04 LTS (solo 64 bit)
- PC connesso ad internet
- Credenziali NetID e CAMPUS

### Download e installazione

1. Collegarsi tramite browser al seguente indirizzo web: <https://vpn.usi.ch>
2. Nella pagina seguente selezionare la propria sede dal menu a tendina ed inserire le proprie credenziali
  - USI Campus Lugano: "CAMPUS"  
✓ utilizzare credenziali login PC/e-mail
  - USI Campus Mendrisio: "Accademia"  
✓ utilizzare credenziali NetID (es: username@usi.ch)
  - IRB o IOR Bellinzona: "IRB"  
✓ utilizzare credenziali NetID (es: username@usi.ch)



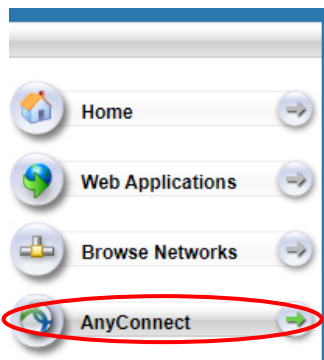
Login

Please enter your username and password.

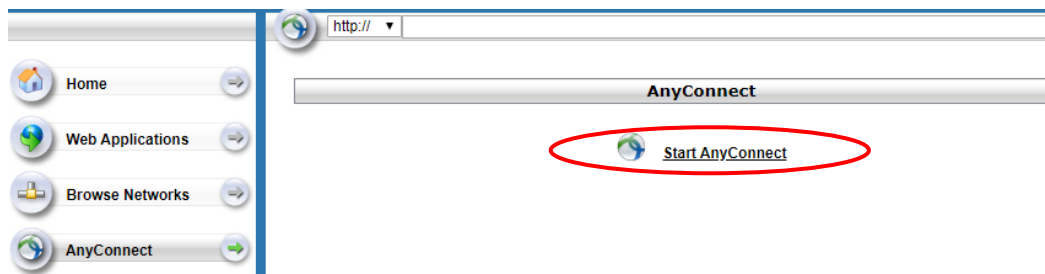
GROUP:   
USERNAME:   
PASSWORD:

Login

3. Sulla sinistra cliccare "AnyConnect"

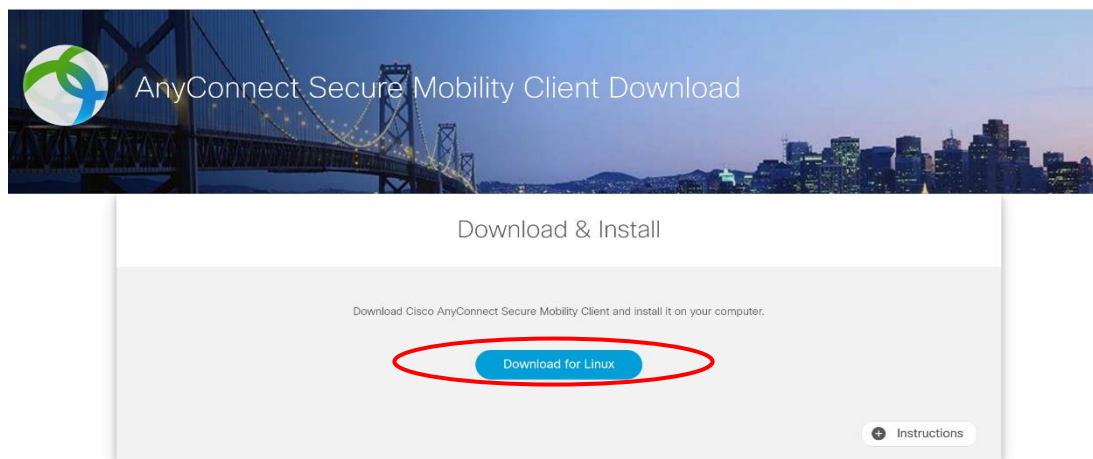


4. Cliccare Start "AnyConnect"



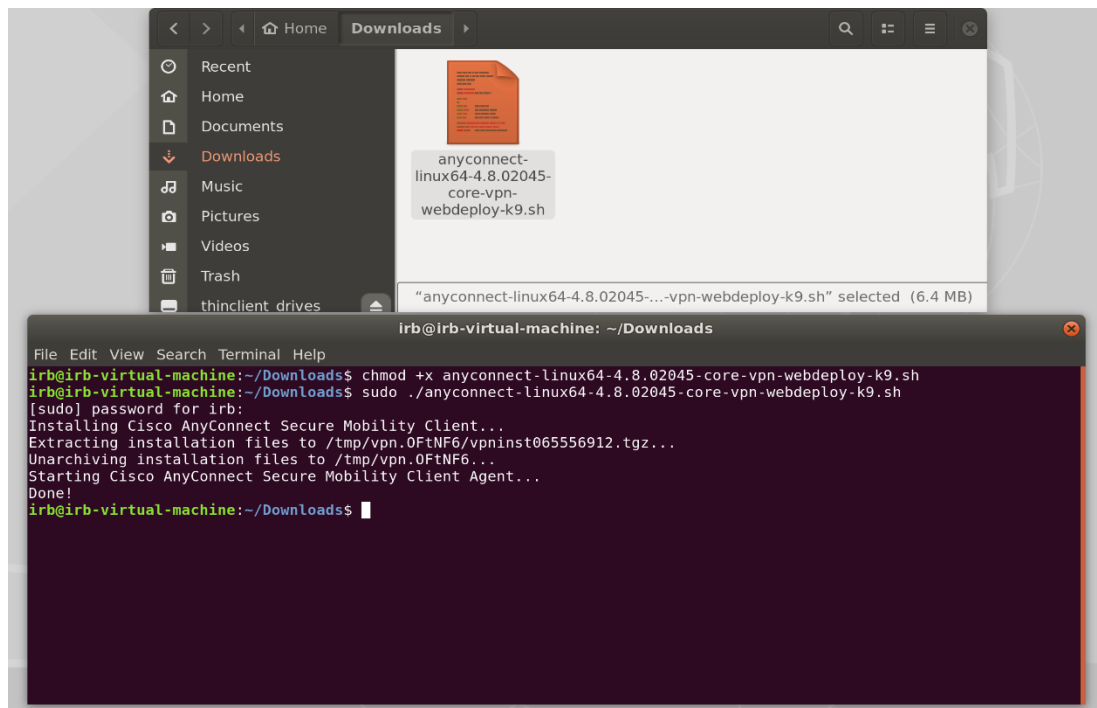
5. Cliccare su "Download for Linux"

 AnyConnect Secure Mobility Client

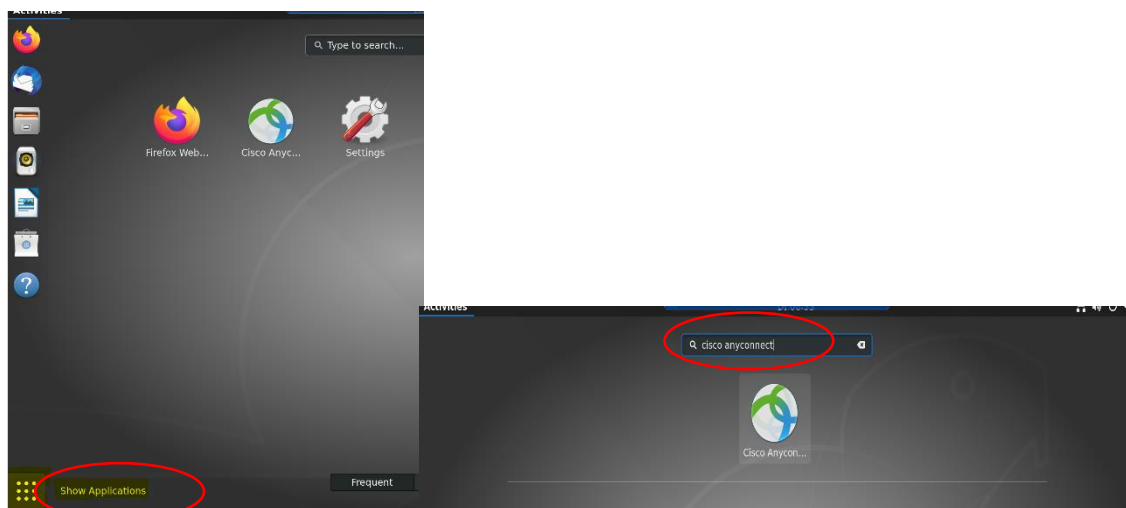


6. Una volta che il file è stato scaricato, procedere con l'installazione. Impostare "execute permission" e avviare l'installazione usando il Terminal:

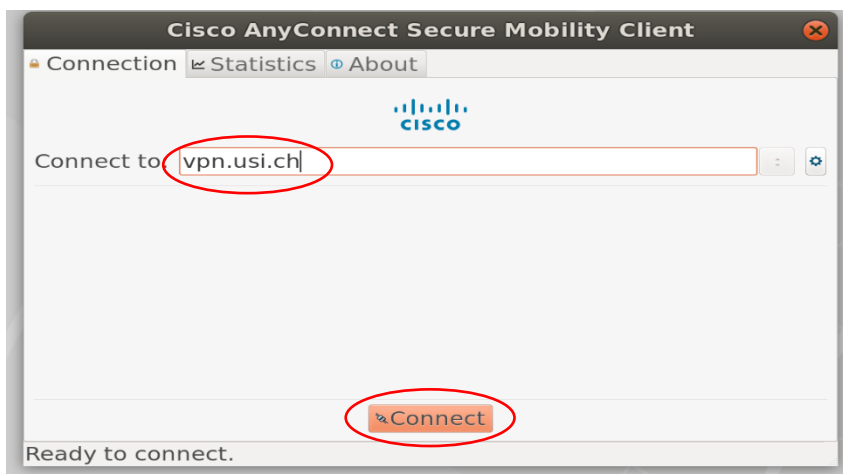
- `chmod +x anyconnect...sh`
- `sudo ./anyconnect...sh`
- enter your Linux user password



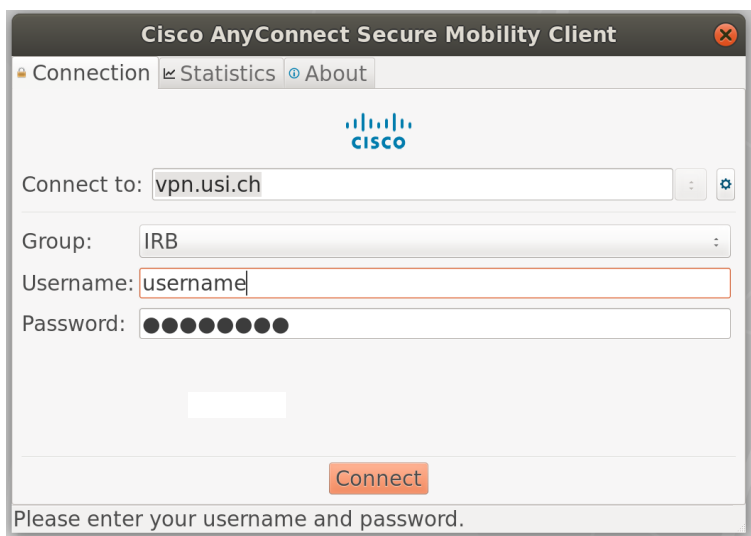
7. Alla fine dell'installazione, selezionare "Show Applications/Mostra Applicazioni" e scrivere "Cisco AnyConnect" nella barra di ricerca



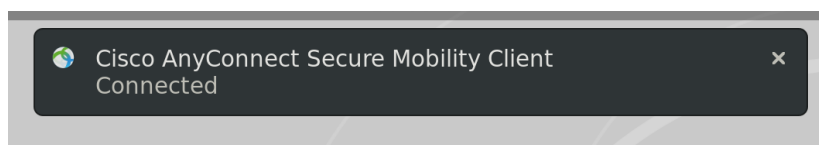
8. Avviare il programma Cisco AnyConnect e scrivere l'indirizzo VPN "vpn.usi.ch" e cliccare su "Connect"



9. Selezionare ora ciò che fa al caso proprio
  - USI Campus Lugano: "CAMPUS"
    - ✓ utilizzare credenziali login PC/e-mail
  - USI Campus Mendrisio: "Accademia"
    - ✓ utilizzare credenziali NetID (es: username@usi.ch)
  - IRB o IOR Bellinzona: "IRB"
    - ✓ utilizzare credenziali NetID (es: username@usi.ch)



10. Se il collegamento è stato eseguito correttamente, nella barra del menu apparirà l'icona Cisco



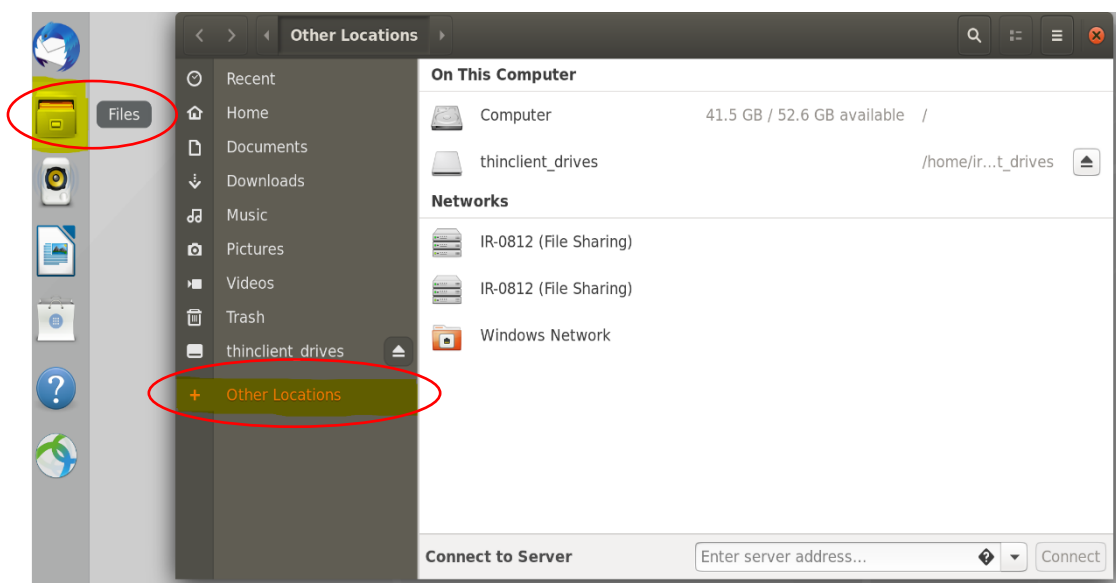
### Disconnettersi dalla VPN

Cliccare sull'icona Cisco presente nella barra del menu e selezionare la tab "Connection" e poi su "Disconnect"



## Connettere le risorse USI (Campus Lugano, Mendrisio e Bellinzona)

Per accedere alle risorse di rete, selezionare "Files" dalla barra del menu e selezionare "Other Locations"



L'indirizzo del server USI **Lugano** è: (usare CAMPUS come dominio)

- smb://usi.usilu.net/dfs

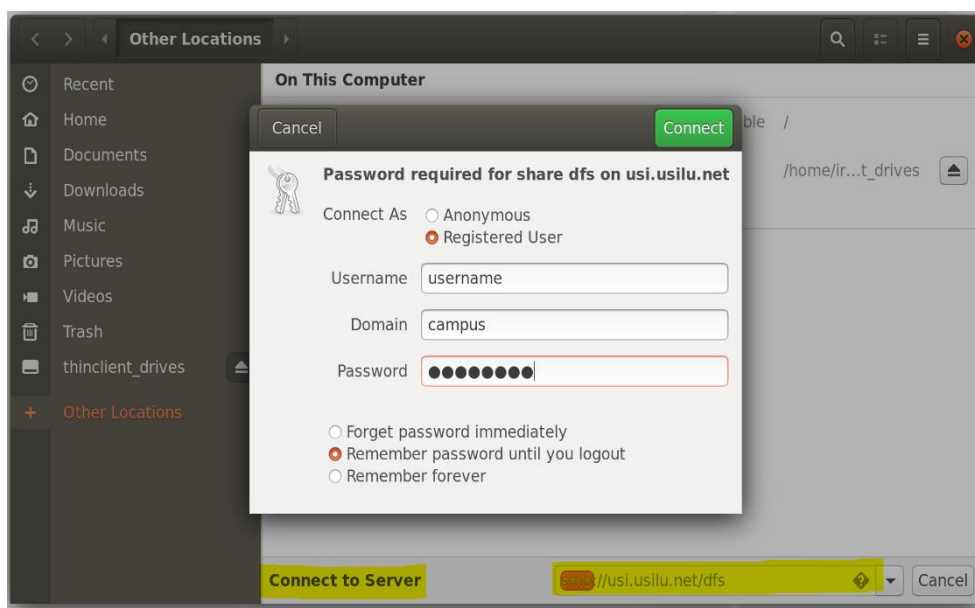
Gli indirizzi dei server IRB e IOR **Bellinzona** sono: (usare IRB come dominio)

- smb://home.ad.irb.unisi.ch/<username>
- smb://share.ad.irb.unisi.ch/IRB
- smb://share.ad.irb.unisi.ch/IOR
- smb://space.ad.irb.unisi.ch/Instruments
- smb://space.ad.irb.unisi.ch/Instruments-IOR
- smb://space.ad.irb.unisi.ch/Microscope-Server

Gli indirizzi dei server USI **Mendrisio** sono: (usare CAMPUS come dominio)

- smb://home.arc.usi.ch/users/<username>
- smb://home-stud.arc.usi.ch/students/<username>
- smb://share.arc.usi.ch/openspace
- smb://share.arc.usi.ch/groups
- smb://space.arc.usi.ch/Archivio\_atelier

In “Connect to Server”, scrivere uno degli indirizzi smb://... descritti sopra e cliccare “Connect”. Poi scrivere le tue credenziali USI, IRB o IOR (quelle che usi per accedere al tuo PC)



Attraverso “Files”, hai ora accesso alle risorse di rete presente sui server

