

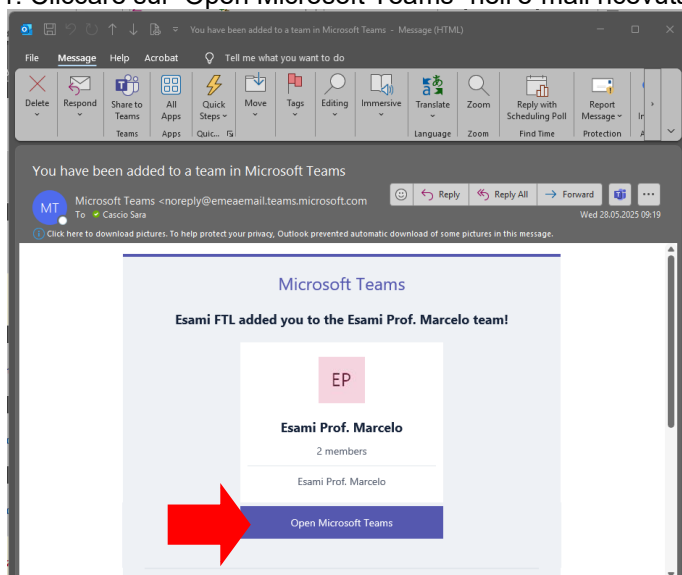
Segreteria esami

Guida Teams Studenti Esami online

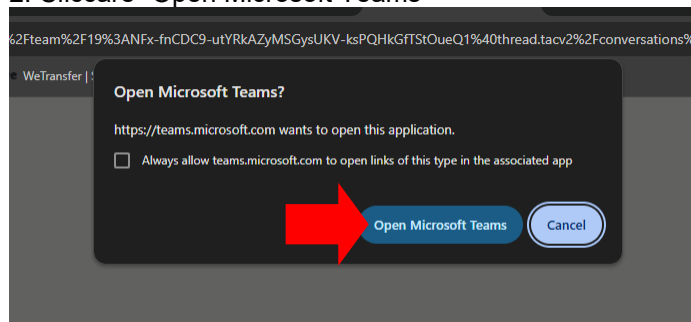
20.05.2025

Due giorni prima dell'esame lo/la studente/ssa viene aggiunto al Team dell'esame e ne riceve conferma tramite e-mail automatica (come da esempio di seguito).

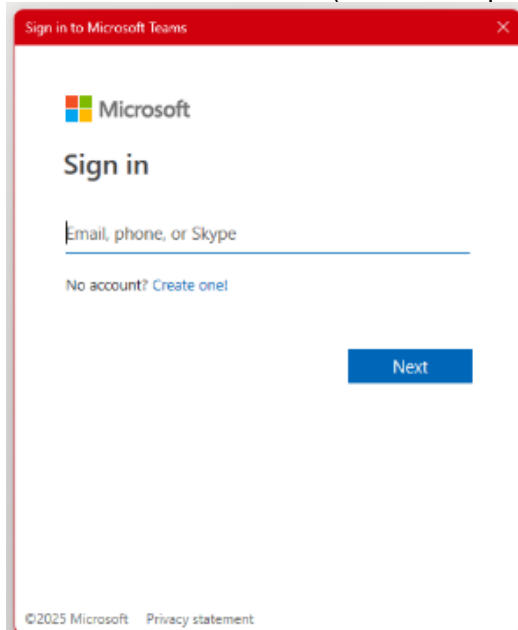
1. Cliccare sul "Open Microsoft Teams" nell'e-mail ricevuta dalla segreteria.



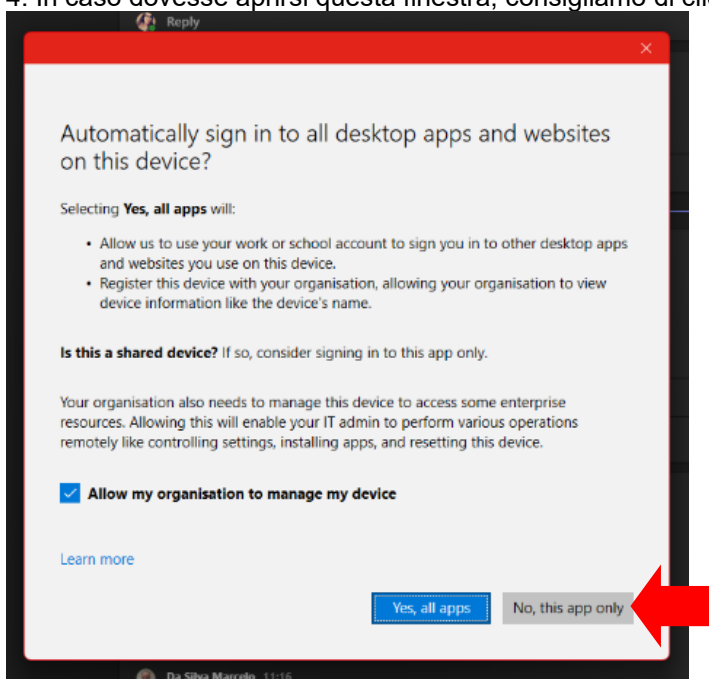
2. Cliccare "Open Microsoft Teams"



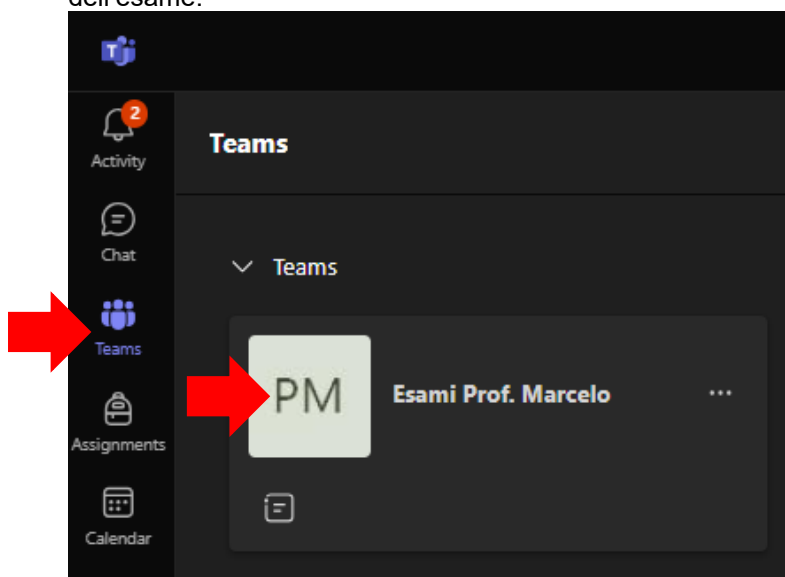
3. Se si apre questa finestra è necessario effettuare l'accesso a Microsoft Teams.
Attenzione: l'accesso al programma per sostenere gli esami deve sempre essere fatto con le credenziali istituzionali USI (username e password)



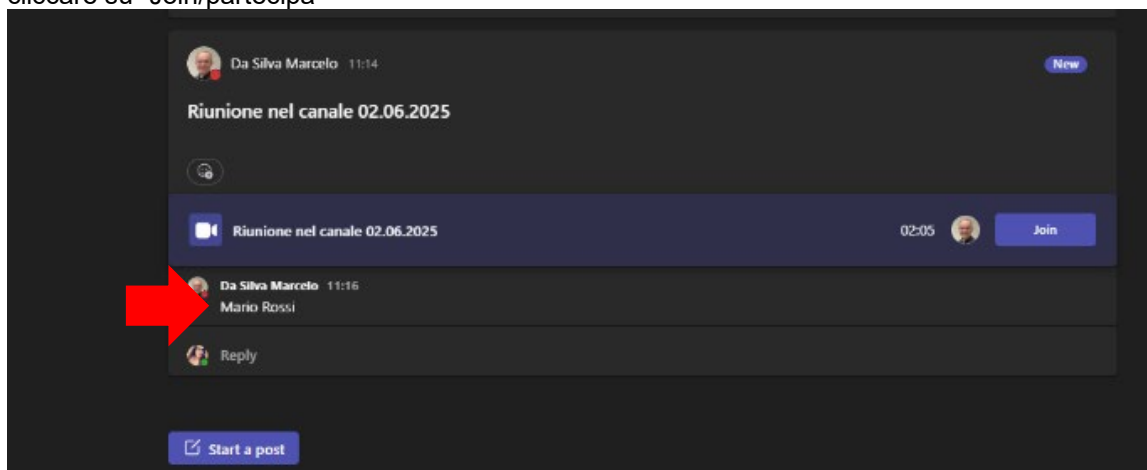
4. In caso dovesse aprirsi questa finestra, consigliamo di cliccare "No, this app only"



5. Una volta effettuato l'accesso cliccare "Teams" (barra di sinistra) all'interno del quale troverete il team dell'esame nominato "Esami Prof. nome Professore". Cliccare sul team dell'esame.



6. Tenere aperta la chat del canale e attendere che il professore scriva il nome dello/della studente/ssa che deve fare l'esame. Una volta visto il proprio nome, lo/la studente/ssa potrà cliccare su "Join/partecipa"



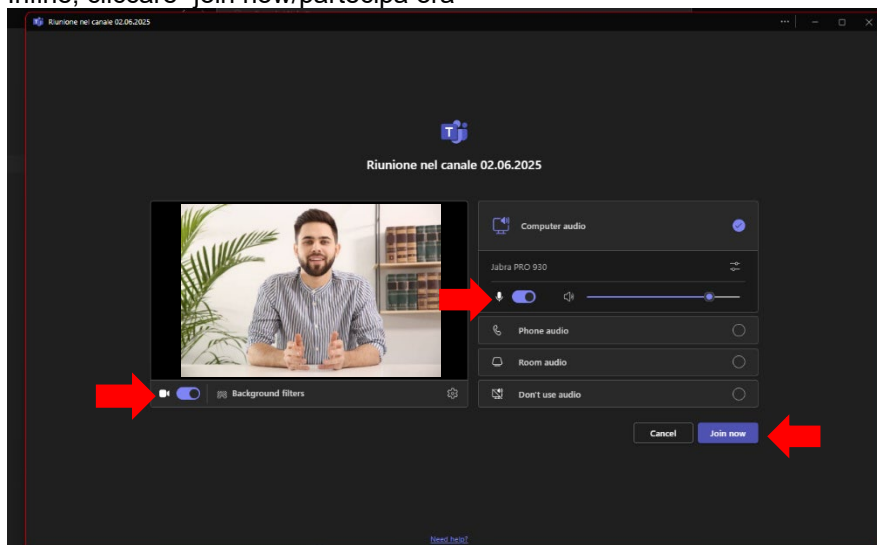
7. Una volta aperta la finestra di anteprima della videochiamata, accertarsi di:

-Attivare microfono

-Attivare webcam

-Correggere l'inquadratura che dev'essere come da esempio qui sotto (cfr. direttive esami online).

Infine, cliccare "join now/partecipa ora"



8. Una volta terminato l'esame, lasciare il meeting cliccando su "leave/fine"

