

## Gli sbocchi professionali dei laureati dell'Università della Svizzera italiana

# Indagine 2007

## Metodologia del sondaggio

- ➔ Indagine svolta nel marzo del 2007 dal Servizio *Stage&Placement* dell'USI sui laureati dal 2000 al dicembre 2005 delle facoltà di Scienze della comunicazione, Scienze economiche e Architettura\*
- ➔ 1196 laureati contattati, 559 risposte ricevute pari al **46.7%**

*\* La popolazione include chi ha ottenuto una laurea quadriennale in Scienze economiche o in Scienze della comunicazione (a partire dal 2000), chi ha portato a termine un Bachelor e non ha continuato i propri studi con un Master (dal 2004) , i diplomati dell'Accademia di architettura (dal 2002), i primi diplomati di Master (dal 2005) e i dottori di ricerca (dal 2002).*

## I principali risultati dell'indagine (1)

- ➔ La percentuale di studenti occupati è del 95.4%, con una crescita in confronto allo scorso anno del 4.2%
- ➔ Il tempo di ingresso nel mondo del lavoro è stabile: in media i laureati trovano lavoro a 2,3 mesi dal diploma
- ➔ È aumentata la mobilità:
  - ➔ la percentuale di chi resta in Ticino è diminuita, gli studenti tendono a fare sempre più esperienze internazionali
  - ➔ si riscontra una maggiore tendenza a fare diverse esperienze di lavoro nei primi 6 anni di impiego

## I principali risultati dell'indagine (2)

- ➔ Gli sbocchi professionali principali rimangono quelli del settore bancario/finanziario e gli studi di architettura
- ➔ Nel confronto internazionale l'USI si trova in una situazione molto privilegiata, in linea con il resto della Confederazione elvetica
- ➔ Si rileva un numero crescente di ex studenti USI in posizioni direttive

## Indagine 2007: la popolazione analizzata

ANNO	ECO	COM	ARCH	TOT	%
2000	25	32	-	57	4.8
2001	36	90	-	126	10.5
2002	39	119	68	226	18.9
2003	38	93	79	210	17.5
2004	69	141	82	292	24.5
2005	73	145	67	285	23.8
<b>totale</b> (% rispondenti per facoltà)	<b>280</b> (23.5%)	<b>620</b> (51.8%)	<b>296</b> (24.7%)	<b>1196</b>	<b>100,0</b>

## Indagine 2007: il profilo di chi ha risposto

ANNO	ECO	COM	ARCH	TOT (% su tot alumni)	%
2000	23	22	-	45 (78.9)	8.0
2001	19	41	-	60 (47.6)	10.7
2002	17	60	30	107 (47.3)	19.1
2003	17	35	32	84 (40.0)	15.0
2004	32	64	20	116 (39.7)	20.7
2005	36	72	39	147 (51.6)	26.3
<b>totale</b> (% rispondenti per facoltà)	<b>144</b> (25.8%)	<b>294</b> (52.6%)	<b>121</b> (21.6%)	<b>559</b> (46.7)	<b>100,0</b>

## Laureati: la situazione occupazionale

- ➔ il 95.4% (518) dei laureati è occupato: *di questi lavora il 92.6%, lo 0.2% studia e il 2.6 % ha fatto altre scelte.*
- ➔ il 4.6% (26) dei laureati è in cerca di un'occupazione: *di questi l'84.6% è ticinese e cerca all'88.5% in Ticino; oltre il 42% dichiara di aver ricevuto almeno un'offerta di lavoro e l'80% ha già lavorato in media per 2 anni.*

## L'evoluzione: confronto delle indagini USI 2002 -2007

	2002	2004	2005	2007
<b>% occupazione</b>	92.3%	90.5%	91.2%	95.4%
<b>Tempi ingresso (mesi)</b>	1.9	2.7	2.3	2.3
<b>Retribuzione media (in CHF, di chi lavora in Svizzera)</b>	67.400	65.400	68.400	66.700
<b>Lavoro in Ticino</b>	77%	67%	64%	57%



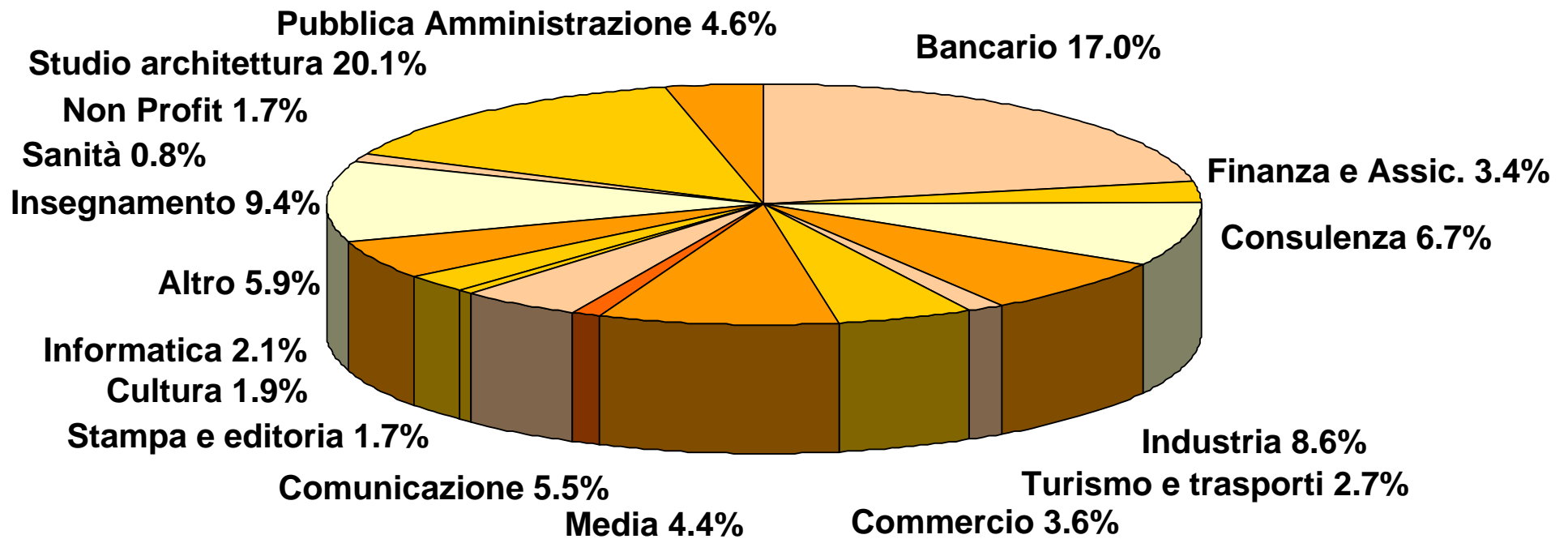
## Il confronto con altre realtà universitarie

	USI	SVIZZERA (Ufficio federale di statistica)	ALMA LAUREA (Italia)	BOCCONI
<b>% occupazione</b>	95.6% (92.6% lavora)	92.8% ( 85.3% lavora)	93% (45% lavora)	97% (93% lavora)
<b>Tempi ingresso (mesi)</b>	2.3 (solo laureati 2006)	4	6	2
<b>Retribuzione media annua, CHF</b>	66.700	70.100	29.100 *	37.700 *
<b>Anno indagine e popolazione analizzata</b>	2007  <i>Laureati 2000/2005</i>	2005  <i>Laureati 2004</i>	2006  <i>Laureati 2004</i>	2005  <i>Laureati 2003/2004</i>

\* cambio Euro/Franchi Svizzeri a giugno 2007

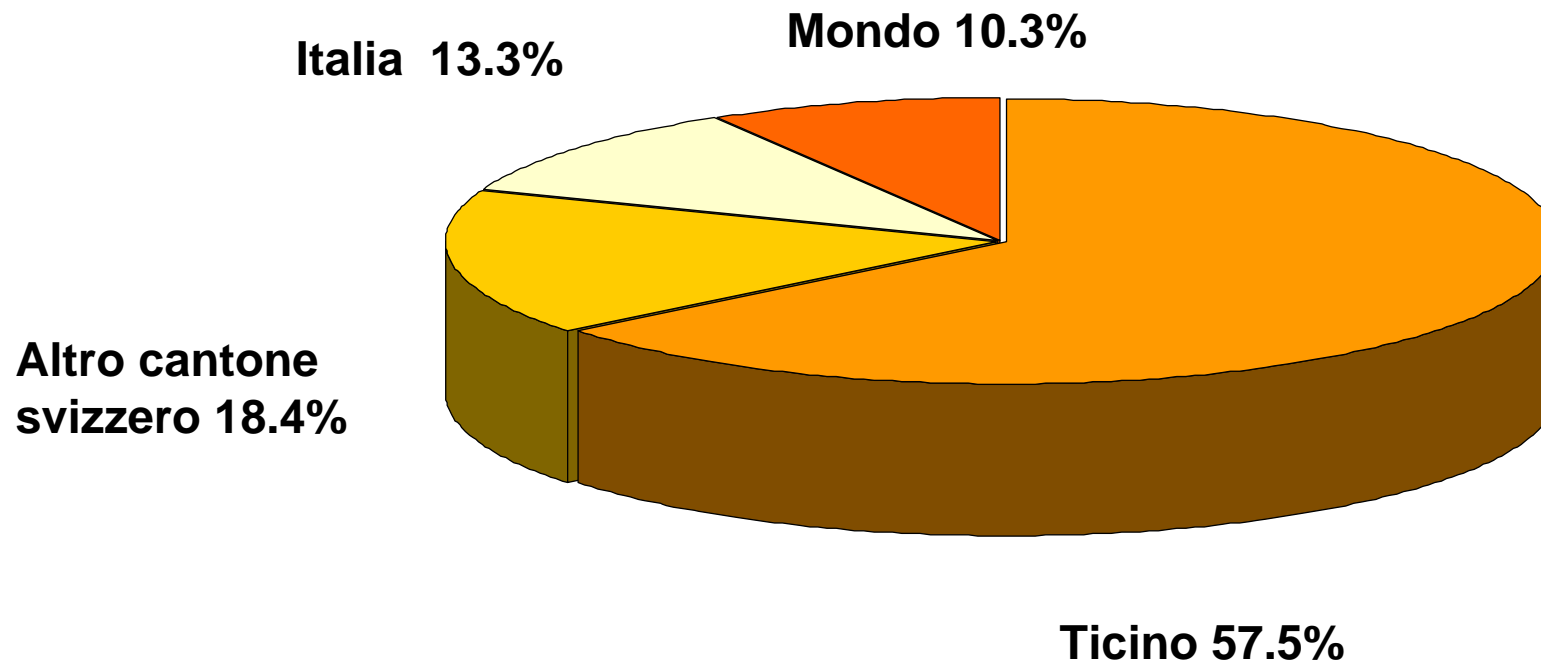
## I settori di occupazione

➔ Occupazione articolata per settori: priorità del settore bancario/finanziario e degli studi di architettura



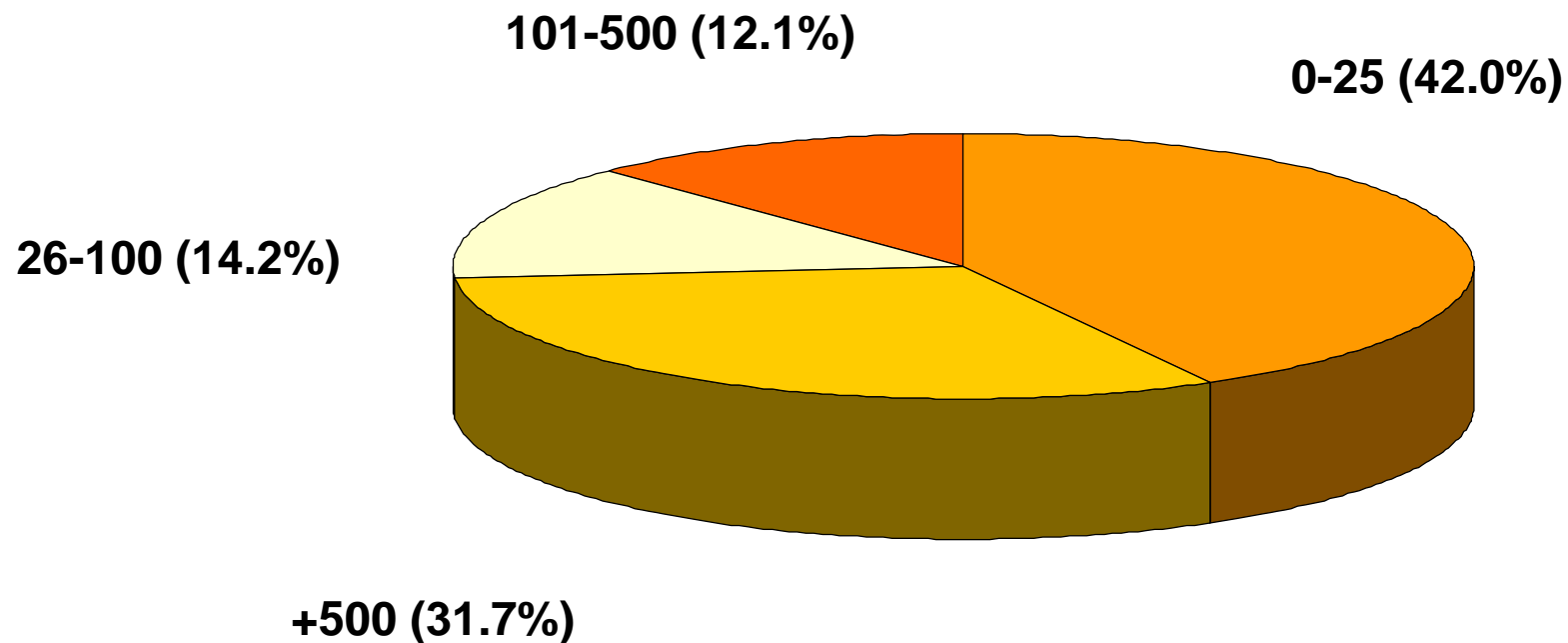
## Il luogo di lavoro

- ➔ In continua diminuzione la percentuale di chi resta in Ticino: dal 77% del 2002 al 57.5% dell'indagine 2007



## La dimensione dell'azienda

➔ Prevalenza aziende di piccola o grande dimensione



## La tipologia di contratto

- ⇒ La maggioranza dei laureati USI lavora con un contratto da dipendente (84.3%) e a tempo indeterminato (80,1%)
- ⇒ Per il 86.2% dei laureati la scelta è di lavorare a tempo pieno, ricoprendo anche cariche dirigenziali (4.1%) e direttive (15.8%)

## Il reddito annuo dei laureati (valore medio in CHF)

Per facoltà	ECONOMIA	74200
	COMUNICAZIONE	62300
	ARCHITETTURA	46100
Per luogo di lavoro		
	SVIZZERA	66700
	<i>Ticino</i>	63800
	<i>Altro Cantone svizzero</i>	75700
	ITALIA	39800
	MONDO	50400

## Mobilità, congruenza e livello soddisfazione

- ➔ L'80% dei laureati USI ha già cambiato 2 o 3 volte lavoro nell'arco dei primi 6 anni.
- ➔ Il 76.5% svolge un'attività congruente con la propria formazione accademica.
- ➔ Il 92% dichiara di essere soddisfatto o abbastanza soddisfatto della propria posizione professionale.